

PROJEKT
STAŁA ORGANIZACJI RUCHU

Dróg wewnętrznych w miejscowości
Nowe Gizewo
działki nr 120/12, 124/16, 124/23, 122, 121/3, 125/6
126/3, 126/6, 126/41, 127
132/32 132/57 132/38
137/58,137/34,137/60,106/1,133/58,133/49
obręb ewi. Nowe Gizewo gm. Szczytno

Szczytno, dn.

Sporządził: *Shanbiurli*.....

ZAWARTOŚĆ OPRACOWANIA

1. Karta uzgodnień.
2. Opis techniczny.
3. Zestawienie znaków
4. Plan orientacyjny.
5. Plan sytuacyjny.

Sporządzono w 4 jednobrzmiących egzemplarzach, które otrzymują:

1. Urząd Gminy Szczytno
2. Komenda Powiatowa Policji w Szczytnie.
3. Zarząd Dróg Powiatowych w Szczytnie.
4. Starostwo Powiatowe w Szczytnie.

KARTA UZGODNIE

Komenda Powiatowa Policji w Szczytnie


KOMENDA POWIATOWA POLICJI
w Szczytnie woj. warmińsko-mazurskie
01 L. dz. 21) 2065/17

Uzgodniono 6/17
20 CZE. 2017

NACZELNIK
WYDZIAŁU PATROLOWI INTERWENCYJNEGO
I RUCHU DROGOWEGO
Komandy Powiatowej Policji w Szczytnie
nadkom. Arkadiusz Naptórkowski

Urząd Gminy w Szczytnie

URZĄD GMINY SZCZYTNO
REFERAT PRZEMISŁOWY I GOSPODARSTWA
GOSPODARSTWA KRAJOWEGO
I OCHRONY ŚRODOWISKA
12-100 Szczytno, ul. Torzyńska 3
tel. 89 623 25 91

Z up. WÓJTA
GMINY SZCZYTNO
Marek Godlewski
KIEROWNIK
REFERATU ROZWIĄZAŃ LOKALNEGO GOŚCINIA I PRZESTRZENI
I OCHRONY ŚRODOWISKA

uzgodniono 6/17

Zarząd Dróg Powiatowych w Szczytnie

ZARZĄD DRÓG POWIATOWYCH
w SZCZYTNI
12-100 Szczytno, ul. Mrongowiusza 2
tel. (89) 624 07 36

UZGODNIONO

pismem nr D.M. 5422.90.2017K
z dnia 23.06.2017r.

KIEROWNIK
Szekcji Drogowych i Mostowej
Inż. Grażyna Kubowska

Starostwo Powiatowe w Szczytnie

STAROSTWO POWIATOWE
w Szczytnie
ul. ...
12-100 Szczytno

Typ sprawy: KM 7.12.1.10.2017

Zatwierdzam projekt stałej / ~~czasowej~~
zmiany organizacji ruchu z ważnością:

od 02.10.2017r.

Brak zawiadomienia określonego
w Rozp. Min. Infr. z 23. 09. 2003
(Dz. U. z 2003 r., Nr 177, poz. 1729 ze zm.),
powoduje utratę ważności
zatwierdzonej organizacji ruchu.

26.06.2017
data

Z up. STAROSTY
Bogumił Zugaj
NACZELNIK
WYDZIAŁU KOMUNIKACJI, TRANSPORTU I DRÓG



ZARZĄD DRÓG POWIATOWYCH W SZCZYTNI

12 – 100 Szczytno ul. Mrongowiusza 2
tel. /fax 89 623 14 95 89 624 07 36
<http://szczytno-zdp.bip-wm.pl> e-mail: zdpszczytno@wp.pl

Pan

Janusz Skrobiński

Rudka 80

12-100 Szczytno

DM.5422.90.2017.K

Szczytno, dnia 23.06.2017 r.

Działając w oparciu o § 7 ust. 1 pkt. 4 rozporządzenia Ministra Infrastruktury z dnia 23 września 2003 r. w sprawie szczegółowych warunków zarządzania ruchem na drogach oraz wykonywania nadzoru nad tym zarządzaniem (Dz. U. Nr 177 poz. 1729) po rozpatrzeniu pisma otrzymanego dnia 21.06.2017 r. w sprawie uzgodnienia projektu stałej organizacji ruchu na drodze wewnętrznej (działka nr 137/34) w obrębie skrzyżowania z drogą powiatową nr 1506N km 0+941, msc. Nowe Gizewo, gmina Szczytno, Zarząd Dróg Powiatowych w Szczytnie opiniuje przedmiotową organizację ruchu z uwagami:

Zastosować oznakowanie zgodnie z :

- rozporządzeniem Ministra Infrastruktury z dnia 23 września 2003 r. w sprawie szczegółowych warunków zarządzania ruchem na drogach oraz wykonywania nadzoru nad tym zarządzaniem (Dz. U. Nr 177 poz. 1729);
- rozporządzeniem Ministra Infrastruktury oraz Spraw Wewnętrznych i Administracji z dnia 31 lipca 2002 r. w sprawie znaków i sygnałów drogowych (Dz. U. Nr 170 poz. 1393);
- rozporządzeniem Ministra Infrastruktury z dnia 3 lipca 2003 r. w sprawie szczegółowych warunków technicznych dla znaków i sygnałów drogowych oraz urządzeń bezpieczeństwa ruchu drogowego i warunki ich umieszczania na drogach (Dz. U. nr 220 poz. 2181 z dnia 23 grudnia 2003 r.) wraz z załącznikami nr 1 – 4;

Ustawienie znaków nr A-7, D-1, słupków krawędziowych U-2 oraz oraz wykonanie oznakowania poziomego należeć będzie do inwestora - Gmina Szczytno.

Należy powiadomić zarząd dróg o rzeczywistym terminie ustawienia oznakowania pionowego.

DYREKTOR
Bogdan Nowak

OPIS TECHNICZNY

1. ZAKRES OPRACOWANIA

Niniejszy projekt przedstawia stałą organizację ruchu drogowego w zakresie oznakowania pionowego na drogach wewnętrznych w miejscowości Nowe Gizewo działki nr 120/12, 124/16, 124/23, 122, 121/3, 125/6, 126/3, 126/6, 126/41, 127 132/32 132/57 132/38 137/58,137/34,137/60,106/1,133/58,133/49 obręb ewi. Nowe Gizewo gm. Szczytno

PODSTAWA OPRACOWANIA PROJEKTU

- a. Rozporządzenie Ministra Infrastruktury oraz Spraw wewnętrznych i Administracji z dnia 31 lipca 2002 r. w sprawie znaków i sygnałów drogowych (Dz. U. Nr 170, poz. 1393)
- b. Rozporządzenie Ministra Infrastruktury z dnia 23 września 2003 r. w sprawie szczegółowych warunków zarządzania ruchem na drogach oraz wykonywania nadzoru nad tym zarządzeniem (Dz.U.Nr 177, poz 1729)
- c. Rozporządzenie Ministra Infrastruktury z dnia 3 lipca 2003 r. w sprawie szczegółowych warunków technicznych dla znaków i sygnałów drogowych oraz urządzeń bezpieczeństwa ruchu drogowego i warunków ich umieszczenia na drogach (Dz.U.Nr 220, poz. 2181)

3. CHARAKTERYSTYKA DROGI I RUCHU NA DRODZE

Droga ta posiada obecnie jezdnię o nawierzchni gruntowej. Szerokość pasa przedmiotowej drogi wynosi od 3 do 6m. Ruch kołowy odbywa się dwukierunkowo ze średnim natężeniem, jest to droga prowadząca do posesji przylegających do niej.

4. STAN PROJEKTOWANY

Projekt zakłada ustawienie znaków pionowych na skrzyżowaniu z drogą powiatową oraz ustawienie progów zwalniających celem spowolnienia ruchu na danej drodze, po wykonaniu nawierzchni bitumicznych.

5. ZAŁOŻENIE PROJEKTOWE

Projektuje się ustawienie znaków pionowych:

A-7, A-11a, B-1, B-5, D-1, T-22

Projektuje się wymalowanie znaków poziomych:

P-4, P-12, P-25

Termin wprowadzenia stałej organizacji ruchu – **02.10.2017 roku.**

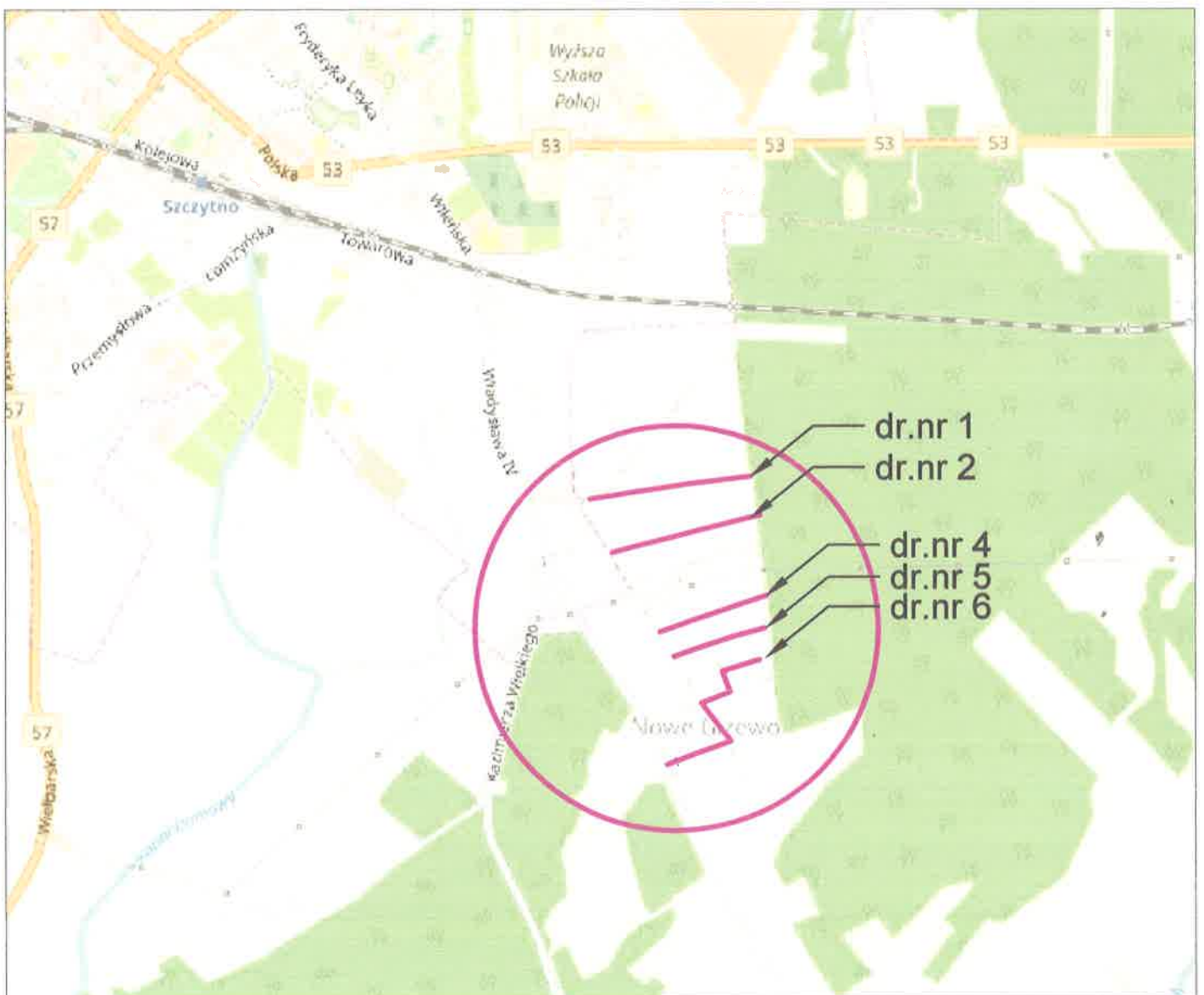
ZESTAWIENIE ILOŚCI ZNAKÓW PIONOWYCH

Lp.	Rodzaj znaku	Ilość /szt./
1.	A-7	1
2.	A-11a	2
3.	B-1	2
4.	B-5	1
5.	D-1	2
6.	T-1	2
7.	T-22	1
8.	słupek	6

ZESTAWIENIE ILOŚCI ZNAKÓW POZIOMYCH

Lp.	Rodzaj znaku	m ²
1.	P-4	1,1
2.	P-12	1,35
3.	P-25	0,82

Plan orientacyjny

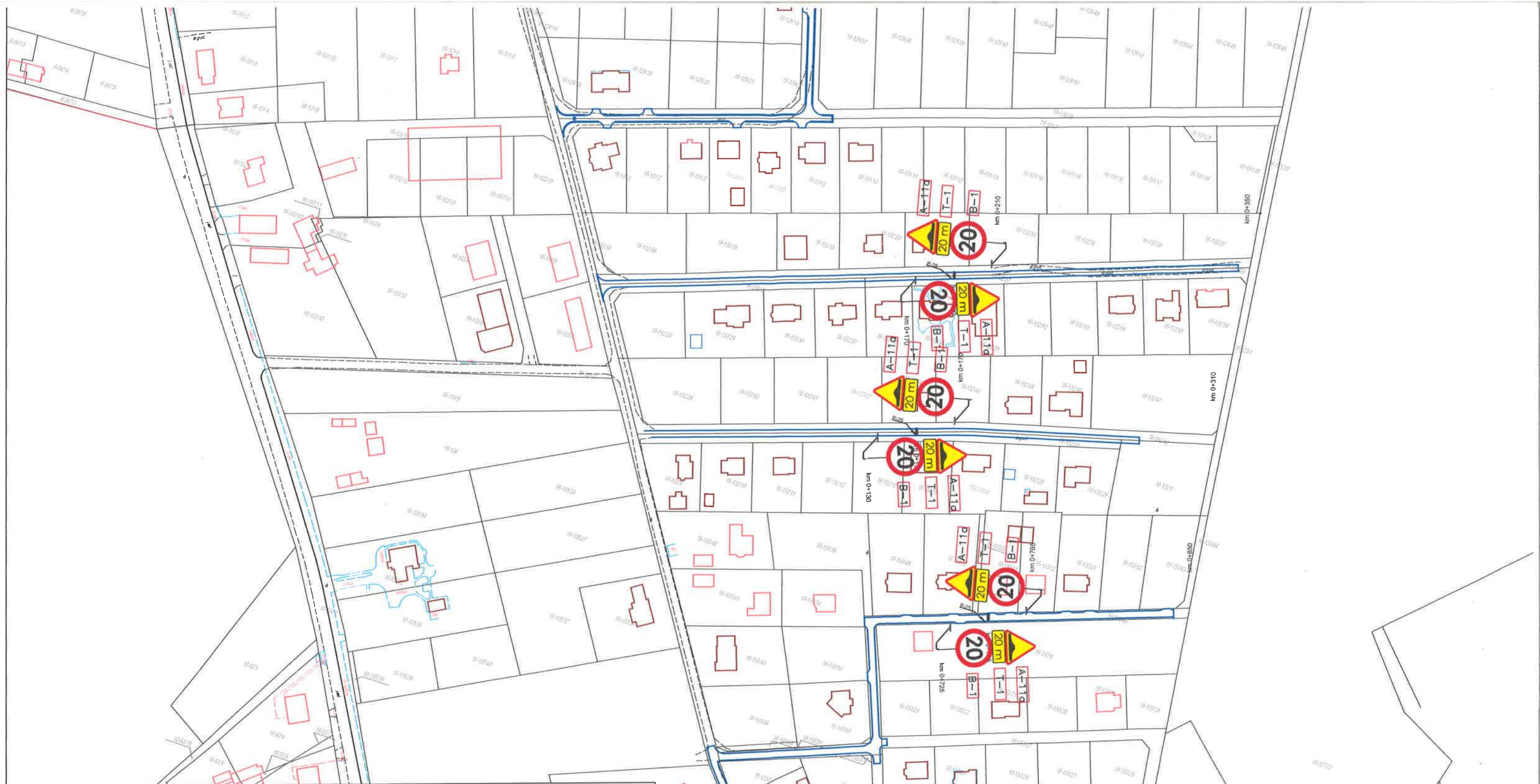




**ZESTAWIENIE OZNAKOWANIA Z ARKUSZA
URZADZENIA BEZPIECZEŃSTWA RUCHU**

ZNAKI PIONOWE	(szt)	ZNAKI POZIOME	(m2)
znaki ostrzegawcze	6	P-25	0,82
znaki zakazu	6		
znaki nakazu			
znaki informacyjne			
znaki kierunku i miejscowości			
tabliczki do znaków	6		

Pracownia projektowa : Sporządził: Janusz Skrobiński		Zamawiający : GMINA SZCZYTNO ul. ŁOMŻYŃSKA 3 12-100 Szczytno	
Nazwa obiektu :	Przebudowa dróg publicznych i wewnętrznych w miejscowości Nowe Gizewo działki nr 132/27 132/48 obręb ewl. Nowe Gizewo gm. Szczytno		
Stadium :	Projekt Stałej Organizacji Ruchu	data opracowania : 03.2017	
Branża :	Drogowa	SKALA : 1 : 500	
Tytuł rysunku :	Plan sytuacyjny- DROGA NR 1	nr rysunku 2	



**ZESTAWIENIE OZNAKOWANIA Z ARKUSZA
URZADZENIA BEZPIECZEŃSTWA RUCHU**

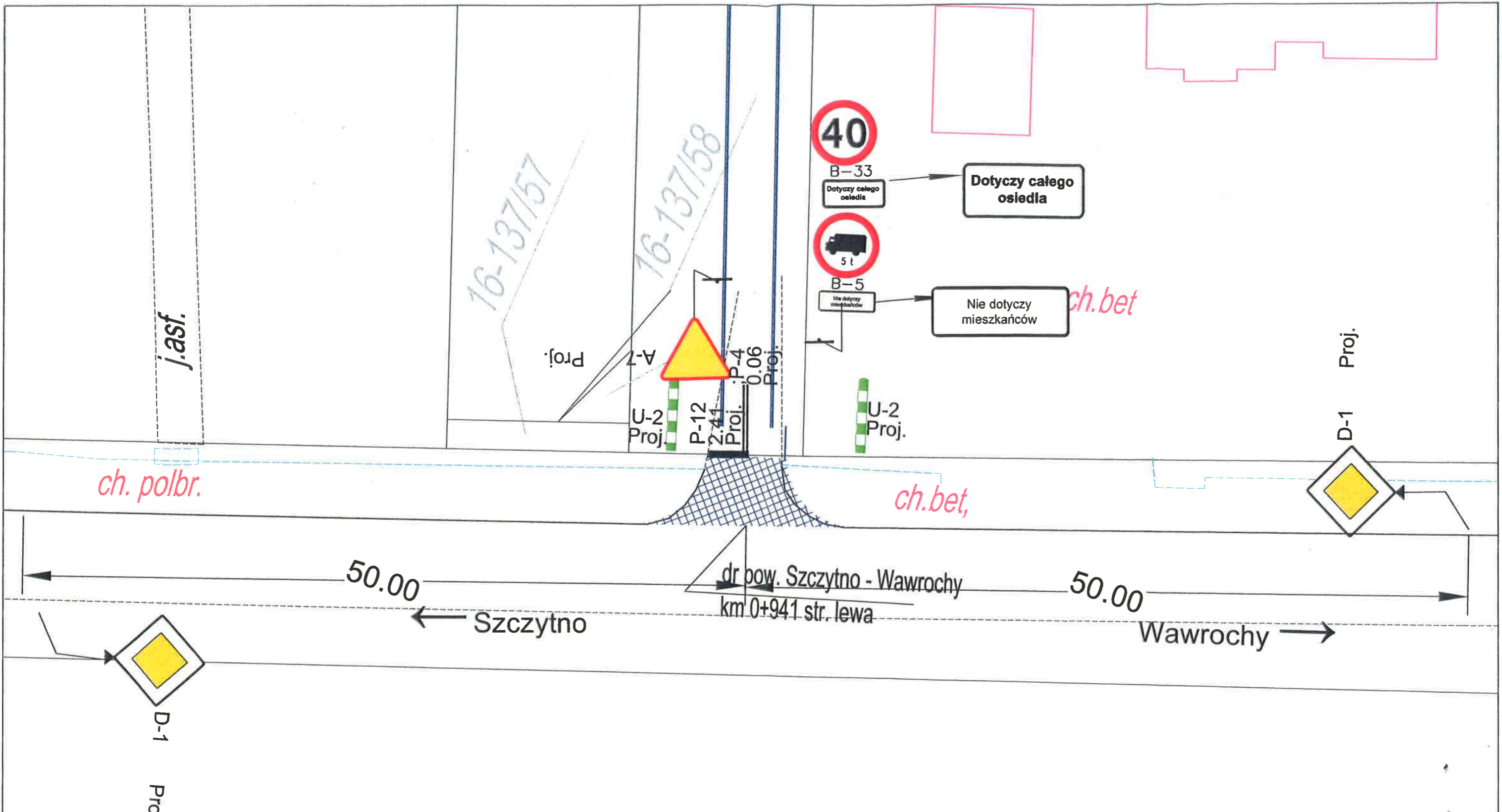
ZNAKI PIONOWE	(szt)	ZNAKI POZIOME	(m2)
znaki ostrzegawcze	6	P-25	0,82
znaki zakazu	6		
znaki nakazu			
znaki informacyjne			
znaki kierunku i miejscowości			
tabliczki do znaków	6		

Pracownia
projektowa :
Sporządził:
Janusz Skrobiński

Zamawiający :

GMINA SZCZYTNO
ul.ŁOMŻYŃSKA 3
12-100 Szczytno

Nazwa obiektu :	Przebudowa dróg publicznych I wewnętrznych w miejscowości Nowe Gizewo działki nr 132/27 132/48 obręb ewi. Nowe Gizewo gm. Szczytno	
Stadium :	Projekt Stałej Organizacji Ruchu	data opracowania : 03.2017
Branża :	Drogowa	SKALA : 1 : 500
Tytuł rysunku :	Plan sytuacyjny- DROGA NR 1	nr rysunku 2

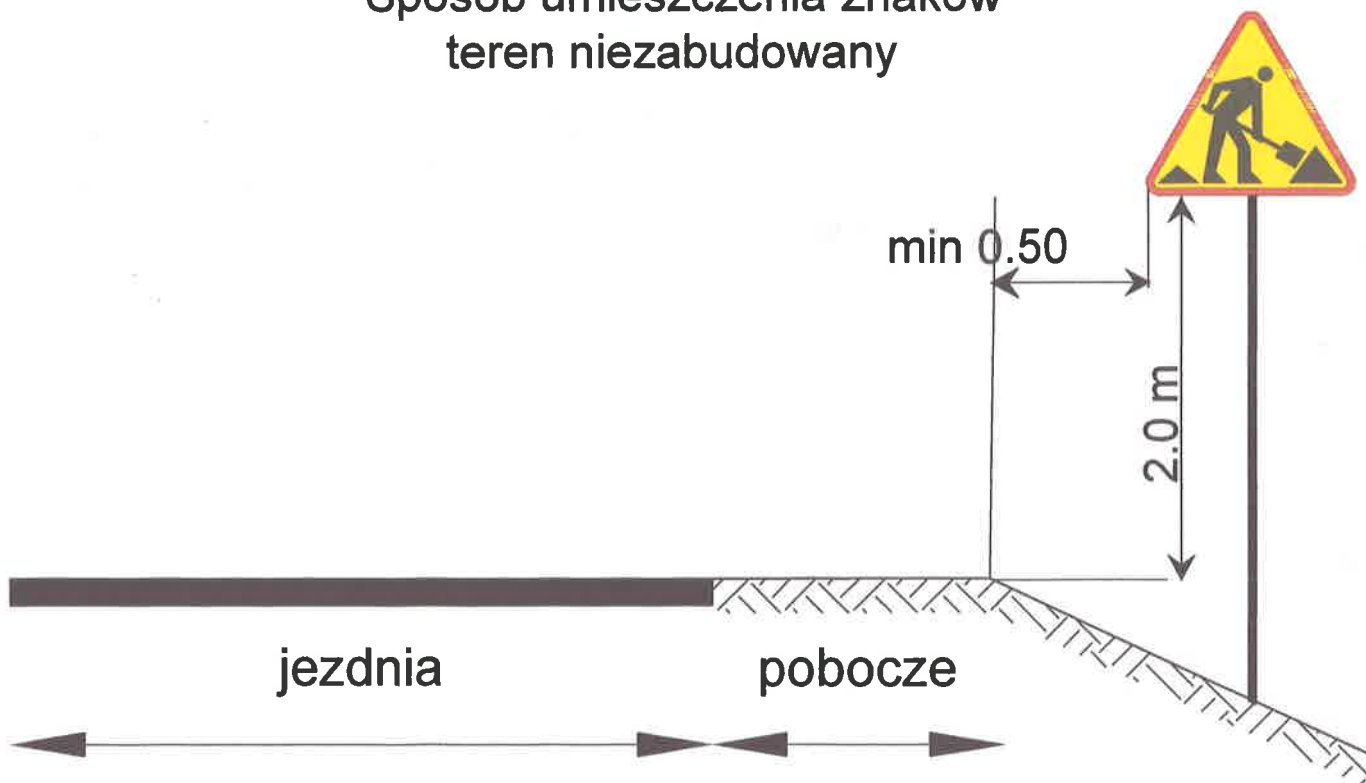


**ZESTAWIENIE OZNAKOWANIA Z ARKUSZA
URZĄDZENIA BEZPIECZEŃSTWA RUCHU**

ZNAKI PIONOWE	(szt)	ZNAKI POZIOME	(m2)
znaki ostrzegawcze	1	P-12	2,41
znaki zakazu	2	P-4	0,06
znaki nakazu			
znaki informacyjne	2		
urządzenia bezpieczeństwa ru.	2		
tabliczki do znaków	2		

Pracownia projektowa : Sporządził: Janusz Skrobiński		Zamawiający : GMINA SZCZYTNÓ ul. ŁOMŻYŃSKA 3 12-100 Szczytno	
Nazwa obiektu :	Przebudowa dróg wewnętrznych w miejscowości Nowe Gizewo obręb ewl. Nowe Gizewo gm. Szczytno		
Stadium :	Projekt Stałej Organizacji Ruchu	data opracowania : 03.2017	
Branża :	Drogowa	SKALA : 1 : 500	
Tytuł rysunku :	Plan sytuacyjny- DROGA NR 6	nr rysunku 4	

Sposób umieszczenia znaków teren niezabudowany



Sposób umieszczenia znaków teren zabudowany

