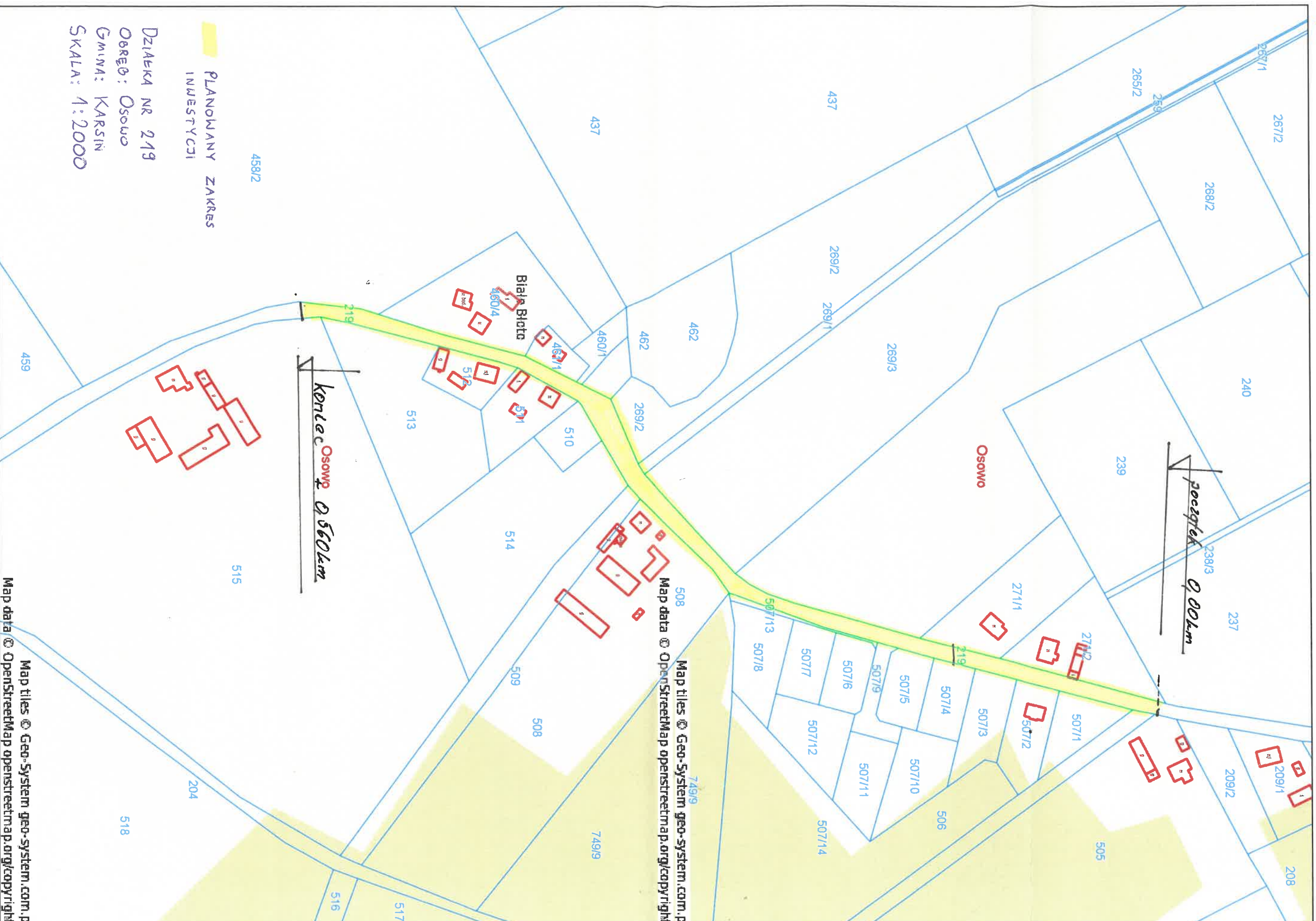


| Lp.       | Podstawa            | Opis i wyliczenia   | j.m.                                 | Poszcz           | Razem                   |
|-----------|---------------------|---|--------------------------------------|------------------|-------------------------|
| Norma PRO |                     |   |                                      |                  |                         |
| 1         | KNR 2-01<br>0234-09 | Mechaniczne plantowanie terenu równiarkami samojezdnymi w gruncie kat. III<br>(6,50*560)<br>3640  | m <sup>2</sup><br><br>m <sup>2</sup> | <br><br>3640.000 | <br><br><b>3640.000</b> |
|           |                     |   |                                      | <b>RAZEM</b>     | <b>3640.000</b>         |
| 2         | KNR 2-31<br>0103-04 | Mechaniczne profilowanie i zagęszczenie podłoża pod warstwy konstrukcyjne nawierzchni w gruncie kat. I-IV<br>(4,50*560)<br>2520                   | m <sup>2</sup><br><br>m <sup>2</sup> | <br><br>2520.000 | <br><br><b>2520.000</b> |
|           |                     |   |                                      | <b>RAZEM</b>     | <b>2520.000</b>         |
| 3         | KNR 2-31<br>1004-07 | Skropienie nawierzchni drogowej asfaltem<br>(4,50*560)<br>2520  | m <sup>2</sup><br><br>m <sup>2</sup> | <br><br>2520.000 | <br><br><b>2520.000</b> |
|           |                     |   |                                      | <b>RAZEM</b>     | <b>2520.000</b>         |
| 4         | KNR 2-31<br>0311-01 | Nawierzchnia z mieszanek mineralno-bitumicznych grysowo-żwirowych - warstwa wiążąca asfaltowa - grubość po zagęszcz. 4 cm<br>(4,50*560)<br>2520   | m <sup>2</sup><br><br>m <sup>2</sup> | <br><br>2520.000 | <br><br><b>2520.000</b> |
|           |                     |   |                                      | <b>RAZEM</b>     | <b>2520.000</b>         |
| 5         | KNR 2-31<br>0311-05 | Nawierzchnia z mieszanek mineralno-bitumicznych grysowo-żwirowych - warstwa ścieralna asfaltowa - grubość po zagęszcz. 3 cm<br>(4,50*560)<br>2520 | m <sup>2</sup><br><br>m <sup>2</sup> | <br><br>2520.000 | <br><br><b>2520.000</b> |
|           |                     |   |                                      | <b>RAZEM</b>     | <b>2520.000</b>         |



PLANOWANY ZAKRES  
INWESTYCJI

DZIAŁKA NR 219  
OBRĘB: Osowo  
GMINA: KARŚNIN  
SKALA: 1:2000

koniec Osowo 0,560km

zaczętek 0,00km