

KRZYSZTOF „ZALEW” ZALEWSKI 2018

PLENERY

Rider LIGHTS

FIXTURE:

• Robe pointe	14 sz	1
• Robin 800 led Wash (Robe)	17 sz	1
• Sunstrip Active (Showtec)-	13 sz	10 ch
• Atomic 3000-	6 sz	4 ch
• Unique (Look)	4 + Fan	
• GrandMA2 light	1`	

MODE:

Zamienniki:

- Mac Quantum Profile (Martin), AlphaSpot QWO800 (Clay Paky),
 - Robe Spider, Beye K20/K10 (Clay Paky)
 - X-5 (SGM)- AtomicLed (Martin)
- **Urządzenia:** muszą być w 100% sprawne, działające, ze zgodnością wszystkich parametrów (color, gobo, zoom, iris itp), na osobnych adresach dmx rozmieszczone zgodnie z plotem.
- **Konsolet:** GrandMA2 light (Ultra Light nie będzie honorowana), w pełni sprawna, z najnowszym oprogramowaniem, ekrany działające kalibrowane, sprawny UPS;
 - **Horyzont:** o rozmiarach 12x8m; zainstalowany na osobnym moście na mobilnych wyciągarkach ręcznych lub elektrycznych jedynie dla występu Krzysztofa Zalewskiego (przyjeżdża z zespołem);

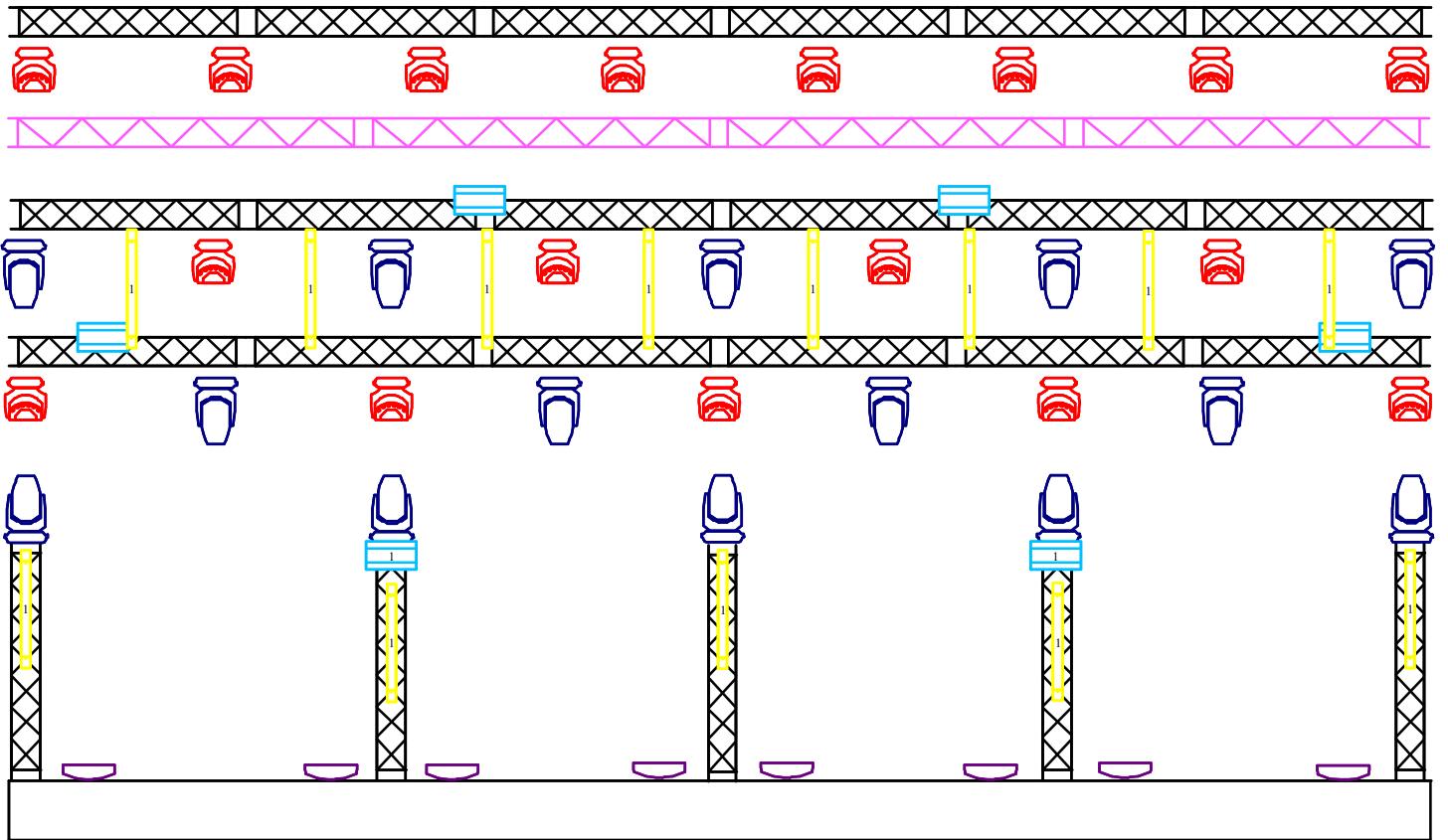
Rider oświetleniowy wykonany jest w oparciu o koncerty plenerowe o wymiarach sceny 12x10.

Rider stanowi integralną część umowy i nie można wprowadzać żadnych zmian w jego strukturze bez konsultacji z realizatorem oświetlenia lub managerem Krzysztofa Zalewskiego .

GRZEGORZ HIRSZ

WATA184@GMAIL.COM

TEL:+48 505328787



ROBE POINTE



SUNSTRIP



P 5



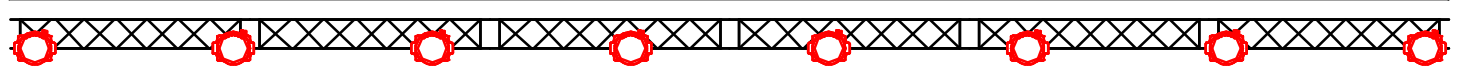
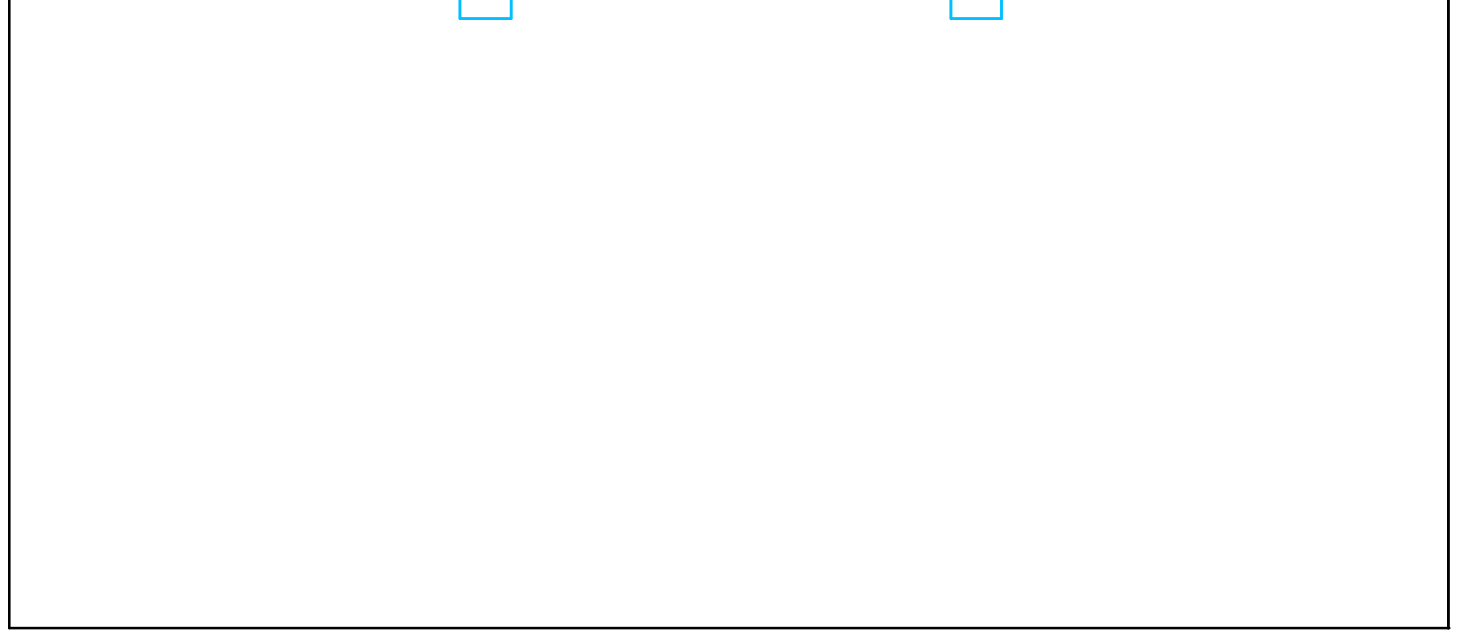
BACKDROP TRUSS

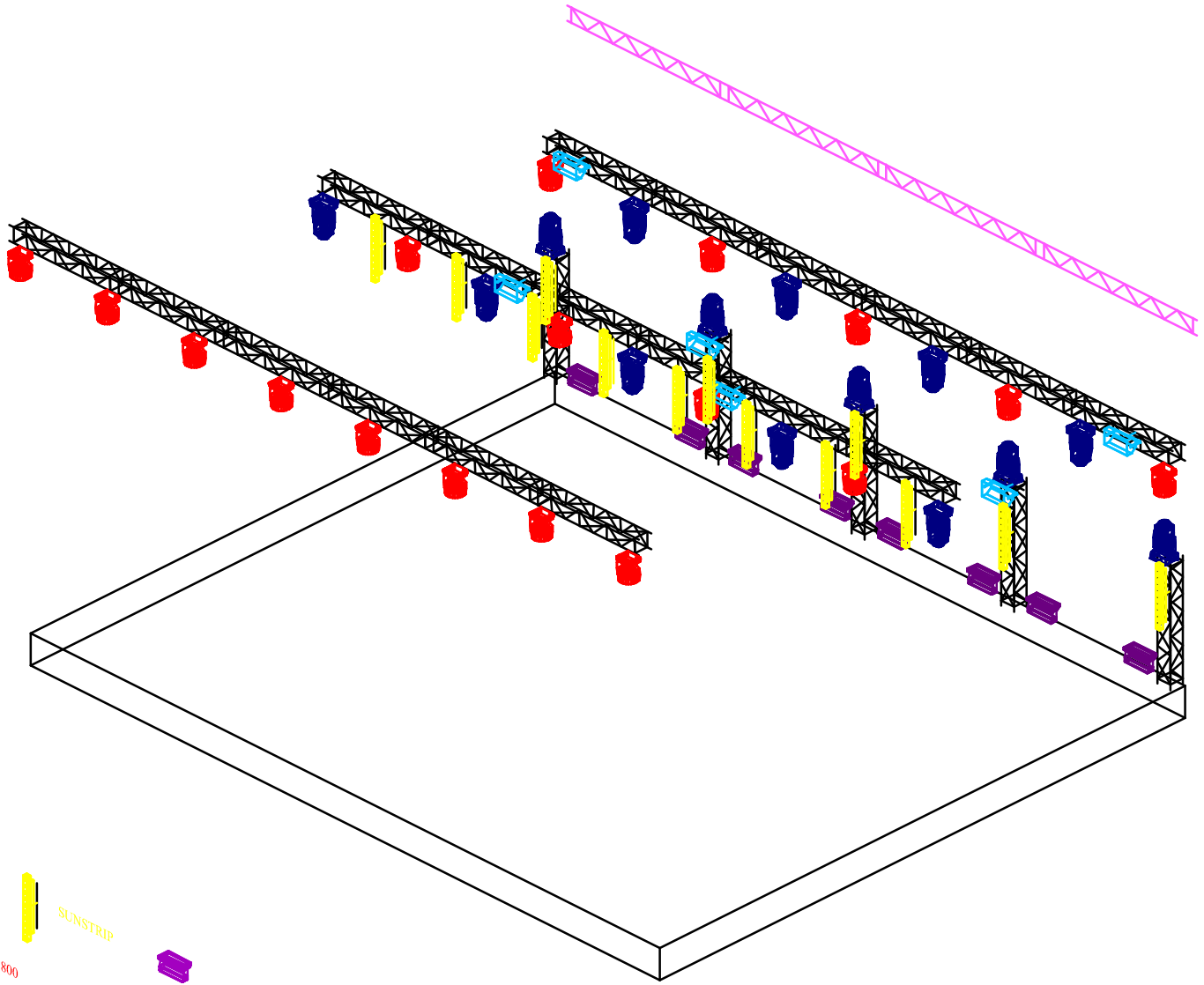


ROBE WASH LED 800



ATOMIC 3000





ROBE POINTE



SUNSTRIP



ROBE WASH LED 800



P 5



ATOMIC 3000



BACKDROP TRUSS