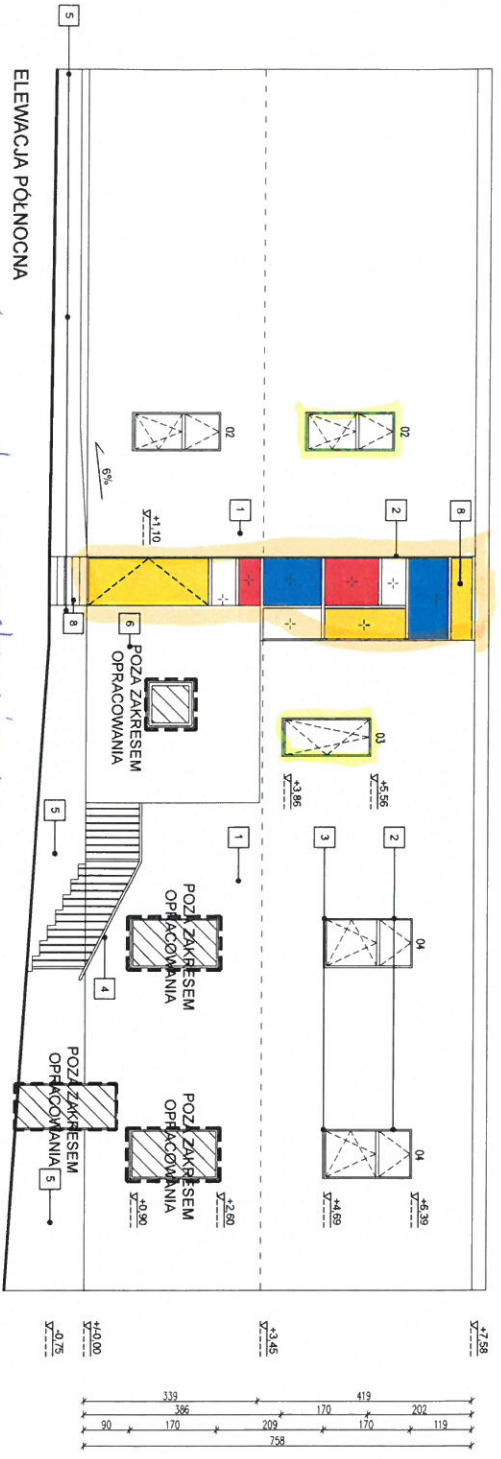


Nowe okna do oklejenia



Okna do pozostawienia  
 nowe okna maćwidziane do oklejenia

2019

- LEGENDA:**
- 1 - tynk zewnętrzny strukturalny/silikatowy/silikatowo-silikonowy / silikonowy – kolor biały
  - 2 - siłarka okienna i drzwiowa, kolor antracyt, wypełnienie zgodnie z zestawieniami stolarki
  - 3 - parapet zewnętrzny aluminiowy, kolor antracyt
  - 4 - balustrada zewnętrzna stalowa, kolor antracyt
  - 5 - cokół budynku- tynk żywiczny- kolor antracyt (do poziomu 0,00)
  - 6 - panele drewniane zewnętrzne, kolor olcha
  - 7 - konstrukcja zadaszczania nad wejściem- rama aluminiowa kolor antracyt, wypełnienie szkielem w kolorze czarnym
  - 8 - posadzka kwarcowa- kolor antracyt
  - 9 - płyta szklana osłaniająca białą tynkowaną ścianę - stelaż aluminiowy, kolor antracyt

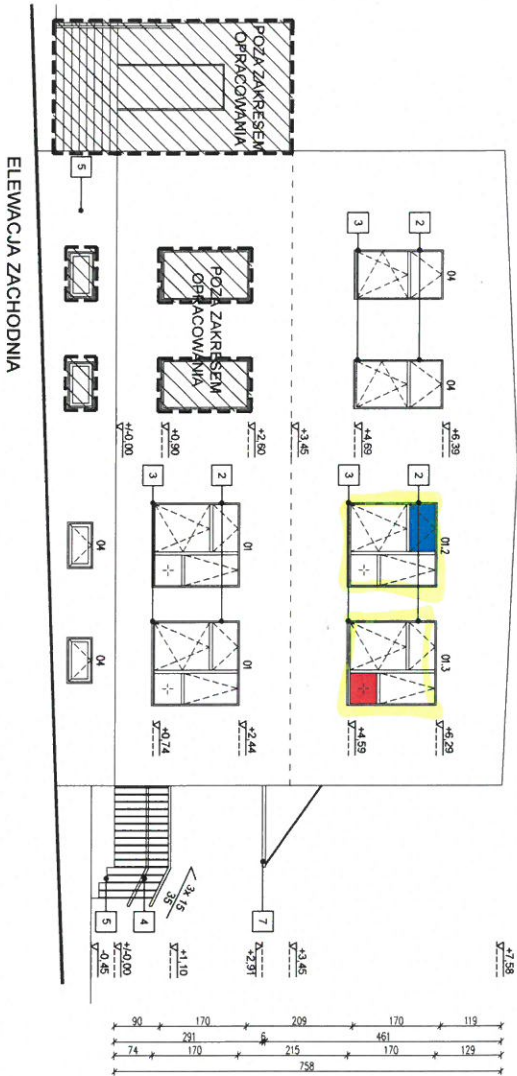
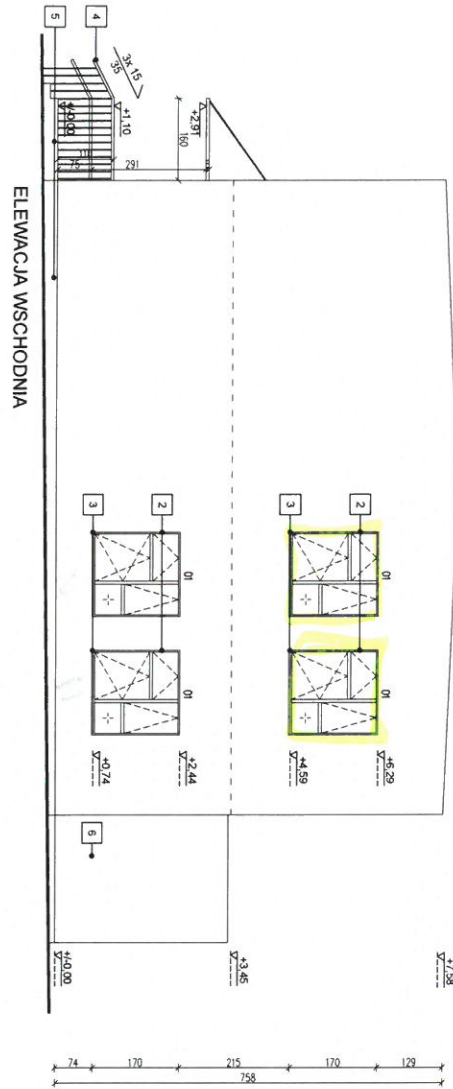
**UWAGI:**

- wszystkie wymiary sprawdzić na budowie
- czytać łącznie z rysunkami branżowymi oraz opisem
- dokumentacja projektu budowlanego jest kompletna i poprawna z punktu widzenia celu, któremu ma służyć tzn. uzyskania niezabędnych opinii i uzgodnień oraz decyzji pozwolenia na budowę
- wszystkie wymiary podane do lica ścian surowych
- wymiary w oznaczeniach drzwi są wymiarami w świetle oszczędzicy
- wymiary w oznaczeniach okien są otworami w świetle muru
- wymiary podane w nawiasie opisu okna są wymiarami dolnej krawędzi otworu w murze
- w wymiarowaniu ścian zewnętrznych nie uwzględniono grubości warstwy pokrycia elewacyjnego
- wszystkie istniejące elementy elewacji, niemieszane na rysunkach- do usunięcia

**GRUPA PROJEKTOWA:**  
**WZJWIERA**  
 Rewidia Krzysztof Grzeszków  
 ul. Ś. Prusa 37  
 Wrocław 50-339  
 tel. +48 71 723 84 93 98  
 e-mail: wzd@wzd.com.pl

**PROJEKT BUDOWLANY**  
 ELEWACJE 1

PRACOWNIA	A7	WIZYONOWY BIURO PROJEKTOWY I ARCHITEKTURA
OBIEKT	PRZEBUDOWA BUDYNKU NA PUNKCIE ZŁOBKA WRAZ Z NIEZBĘDNIĄ INFRASTRUKTURĄ TECHNICZNĄ	
SKALA	1:100	
BRANŻA	ARCHITEKTURA	
INWESTOR	WIZYONOWY BIURO PROJEKTOWY I ARCHITEKTURA	
PROJEKTOWY	WZJWIERA	
DATA	2019	
INFORMACJE		



*okna do pozostałości*

**LEGENDA:**

- 1 - tynk zewnętrzny strukturalny/silikatowy/silikatowo-silikonowy / silikonowy – kolor biały
- 2 - siatka otkenna i drzwiowa, kolor antracyt, wypełnienie zgodnie z zestawieniami stolarki
- 3 - parapet zewnętrzny aluminiowy, kolor antracyt
- 4 - balustrada zewnętrzna stalowa, kolor antracyt
- 5 - cokół budynku- tynk żywiczny- kolor antracyt (do poziomu 0,00)
- 6 - panele drewniane zewnętrzne, kolor olcha
- 7 - konstrukcja zadaszczania nad wejściem- rama aluminiowa kolor antracyt, wypełnienie szkłem w kolorze czarnym
- 8 - posadzka kwarcowa- kolor antracyt
- 9 - płyta szklana osłaniająca białą tynkowaną ścianę

**UWAGI:**

- wszystkie wymiary sprawdzić na budowie
- czytać łącznie z rysunkami branżowymi oraz opisem
- dokumentacja projektu budowlanego jest kompletna i poprawna z punktu widzenia celu, któremu ma służyć, tzn. uzyskania niezbędnych opinii i uzgodnień oraz decyzji pozwolenia na budowę
- wszystkie wymiary podane do lica ścian surowych
- wymiary w oznaczeniach drzwi są wymiarami w świetle ościeżnicy
- wymiary w oznaczeniach okien są otworami w świetle muru
- wymiary podane w nawiasie opisu okna są wymiarami dolnej krawędzi otworu w murze
- w wymiarowaniu ścian zewnętrznych nie uwzględniono grubości warstwy pokrycia elewacyjnego
- wszystkie istniejące elementy elewacji, nienamieszone na rysunkach- do usunięcia

**GRUPA PROJEKTOWA:**

**WZJWIERE**  
 Rewiżja Krzysztof Grzeszków  
 ul. Ś. Prusa 37  
 Wrocław 50-319  
 E-MAIL: rewizja@wzjwiera.com.pl

**PROJEKT BUDOWLANY**  
**ELEWACJE 2**

<b>OBIEKT</b>		PRZEBUDOWA BUDYNKU NA PUNKCIE ZŁOBKA	
<b>PLANUSA</b>		A8	
<b>SKALA</b>		1:100	
<b>PROJEKTANT</b>	<b>INWESTOR</b>	<b>WYKONAWCA</b>	<b>WZJWIERE</b>
WZJWIERE	WZJWIERE	WZJWIERE	WZJWIERE
<b>PROJEKTOWANIE</b>	<b>OPRACOWANIE</b>	<b>WYKONANIE</b>	<b>WZJWIERE</b>
WZJWIERE	WZJWIERE	WZJWIERE	WZJWIERE