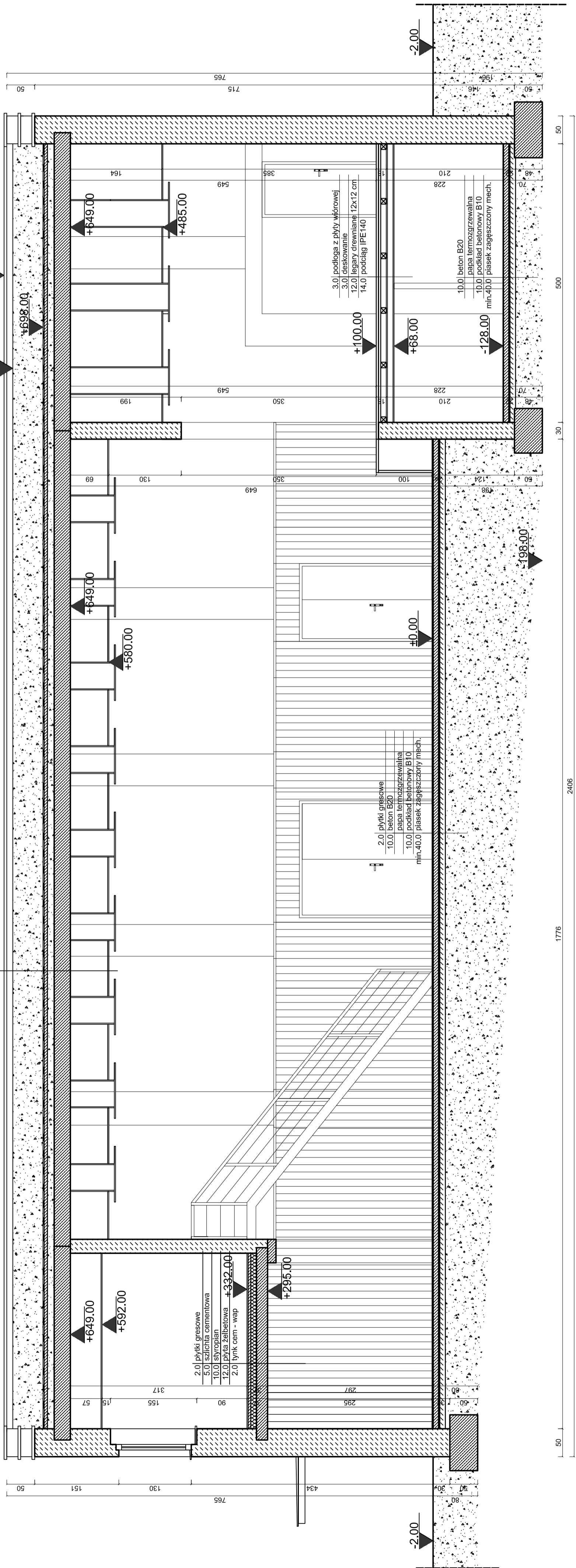


- 2.0 2x papa termoizolacyjna
- 8.0 szlachta cementowa
- Zuzel paleniskowy
- 30.0 płyta żelbetowa
- 2.0 sufit ażurowy z płyt



USŁUGI OGÓLNOBUDOWLANE Daniela Maciejewska ul. M. Curie - Skłodowskiej 8, 64-300 Nowy Tomysl e-mail: czeslawm99@wp.pl tel. (0-61) 44-43-437, kom. 0-607-58-36-97		Nr rysunku 14
INWESTOR: Gmina Kuślin, ul. Emilii Szameckiej 4, 64-316 Kuślin,	OBIEKT: ul. Leśna 13, 64-316 Kuślin, dz. nr 355/5	
AUTOR PROJEKTU: Tech. bud. Czesław Maciejewski	Faza: Projekt budowlany	Skala: 1:50
ASYSTENT: int. arch. Bartosz Fitzczak	Bransza: Architektura	Data: 03.2017 r.
Tytuł: INWENTARYZACJA SALI WIDOWISKOWEJ I POMIESZCZEN POMOCNICZYCH CENTRUM INTEGRACJI SPOŁECZNEJ I LOKALNEJ W KUŚLINIE PRZEKROJ 1-1		

1776 2406