




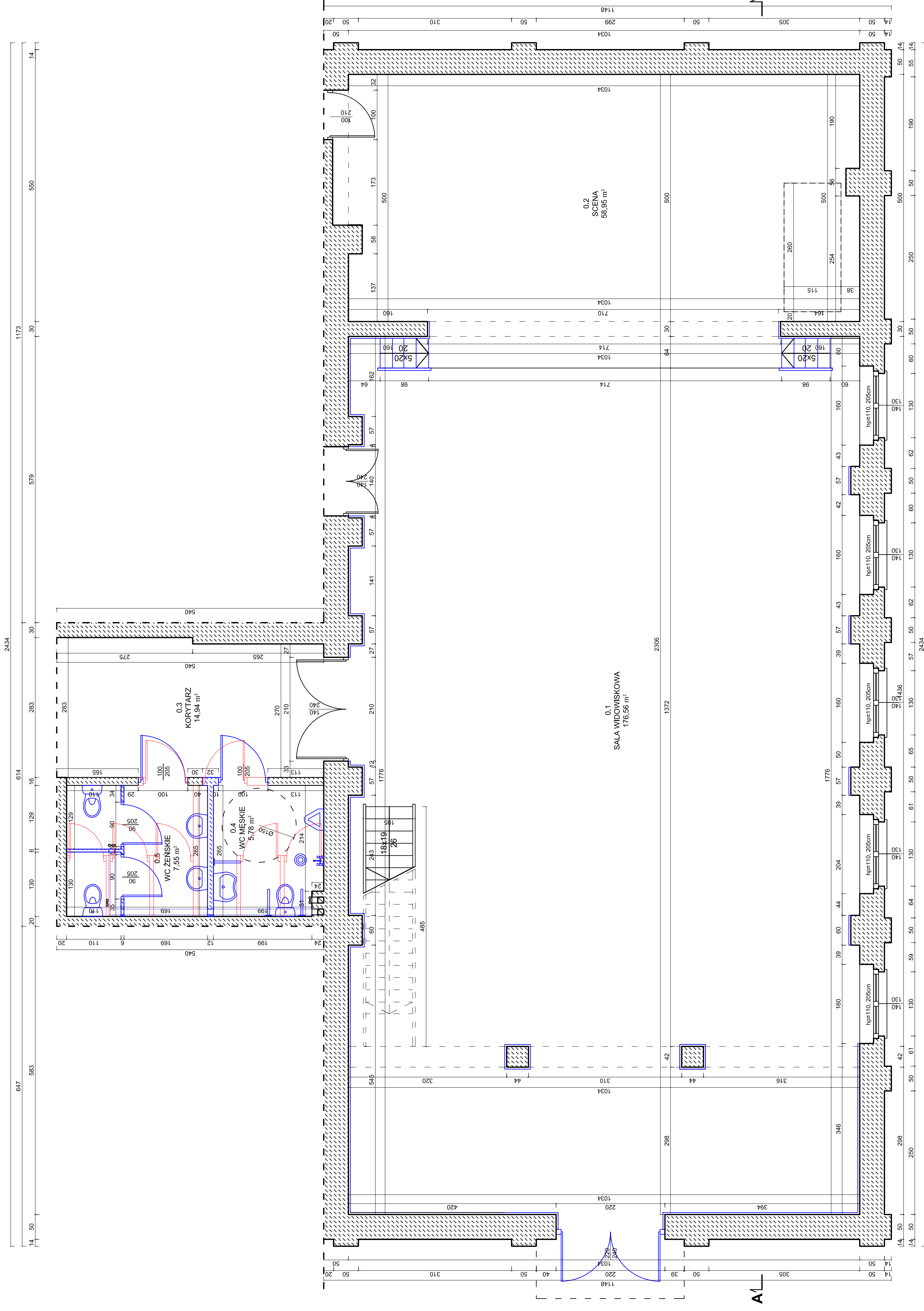
## ZESTAWIENIE POWIERZCHNI CZĘŚCI PARTERU:

0.1	SALA WIDOWISKOWA	176,56 m <sup>2</sup>
0.2	SCENA	58,95 m <sup>2</sup>
0.3	KORYTARZ	14,94 m <sup>2</sup>
0.4	WC MĘSKIE	5,78 m <sup>2</sup>
0.5	WC ŻEŃSKIE	7,55 m <sup>2</sup>
<b>Suma:</b>		<b>263,78 m<sup>2</sup></b>

### UWAGI:

-  NOWOPROJEKTOWANE ŚCIANY
-  ISTNIEJĄCE ŚCIANY
-  ISTNIEJĄCE PRZEZNACZONE DO ROZBIÓRKI

Wszystkie projektowane elementy zostały zaznaczone na rysunku kolorem **niebieskim**  
 Wszystkie przewidziane do rozbiórki elementy zostały zaznaczone na rysunku kolorem **czerwonym**  
 Wszystkie nieobjęte zmianami projektowymi elementy zostały zaznaczone na rysunku kolorem **czarnym**



USŁUGI OGÓLNOBUDOWLANE Daniela Maciejewska ul. Ciepła Szoska 8, 64-330 Nowy Tomyśl e-mail: czeslawmaciejewski.pl tel. (0-61) 44-43-43-47, kom. 0-607-88-38-37		Nr rysunku	A2
INWESTOR: Gmina Kuślin, ul. Emilii Szamietkiej 4, 64-316 Kuślin, dz. nr 355/5		Skala:	1:50
OBIEKT: ul. Leśna 13, 64-316 Kuślin, dz. nr 355/5		Projekt Sudomány	Autor Czesław Maciejewski w.e. 0607883837
AUTOR PROJEKTU: Czesław Maciejewski w.e. 0607883837		Data: 03.2017 r.	Asystent: inż. arch. Bartosz Fyzycok Architektura
TYP: PROJEKT REMONTU I MODERNIZACJI CENTRUM INTEGRACJI SPOŁECZNEJ I LOKALNEJ W KUŚLINIE RZUT PARTERU			