










teren objęty planem  
 tereny adaptacji, przekształceń, porządkowania istniejącego układu osadniczego o dominacji funkcji mieszkaniowej  
 tereny lokalizacji zabudowy usługowej sportowo-rekreacyjnej

**Graficzne ustalenia planu:**

-  granica obszaru objętego ustaleniami planu
-  linie rozgraniczające tereny o różnym przeznaczeniu i różnych zasadach zagospodarowania
-  nieprzekraczalne linie zabudowy
-  obowiązujące linie zabudowy
-  stanowisko archeologiczne
-  teren zabudowy mieszkaniowej jednorodzinnej
-  teren zabudowy letniskowej
-  teren rekreacji i sportu
-  teren drogi publicznej w klasie dojazdowej

**Informacje:**

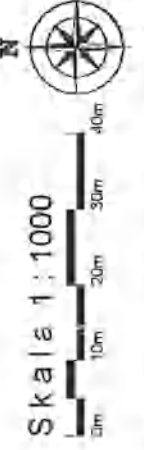
-  orientacyjne linie rozgraniczające
-  strefa ochronna od linii elektroenergetycznej SN

Reprodukcje, kopiowanie, rozpowszechnianie, oraz reprodukcje w celu rozpowszechniania i rozpowszechniania tego dokumentu tymczasowego bez wiedzy i zgody autora w art. 18 ustawy z dn. 17 maja 1989r. "Prawo Giełdowe i Kartograficzne" (Dz.U. z 2010r. Nr 193, poz. 1287)

Fragment mapy zasadniczej  
 Skala 1:1000  
 Wiosna 2019 r. **Polkske**  
 Granica **Bolesław**  
 Powiat płocki

**STAROSTA PŁOCKI**  
 Otwarcie Dokumentacji Geodezyjno-Kartograficznej w Wydziale Geodezji i Geoinformatyki Marszałkowskiego Urzędu Powiatowego w Płocku  
 01-400 Płock, ul. Świdła 14  
 Prowadzimy specjalistyczne usługi mapowe i ortofotogrametryczne na podstawie umowy gospodarczej i kartograficznej o nr 262.143.021  
 Inwestycje wyceniamy pod nr 262.143.022  
 Najlepsza mapa dla Ciebie od 262.143.023  
 profesjonalnie 262.143.024  
 23.04.19  
 02.3398/19

*Cy*



Skala 1:1000

Podkład mapowy został przygotowany z wykorzystaniem urzędowej kopii mapy zasadniczej posiadającej poswiadczenie zgodności z oryginałem przyjętym do państwowego zasobu geodezyjnego i kartograficznego.

**MIEJSKOWY PLAN ZAGOSPODAROWANIA PRZESTRZENNEGO GMINY BODZANÓW OBEJMUJĄCY OBSZAR WSI KĘPA POLSKA**

**BUDOWLANE I URBANISTYCZNE USŁUGI PROJEKTOWE**  
 mgr inż. ALICJA PEJTA-JAWORSKA  
 opracowania planistyczne, projekty inżyniersko-techniczne, estetyczny i zakres ochrony środowiska

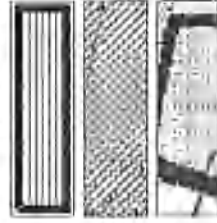
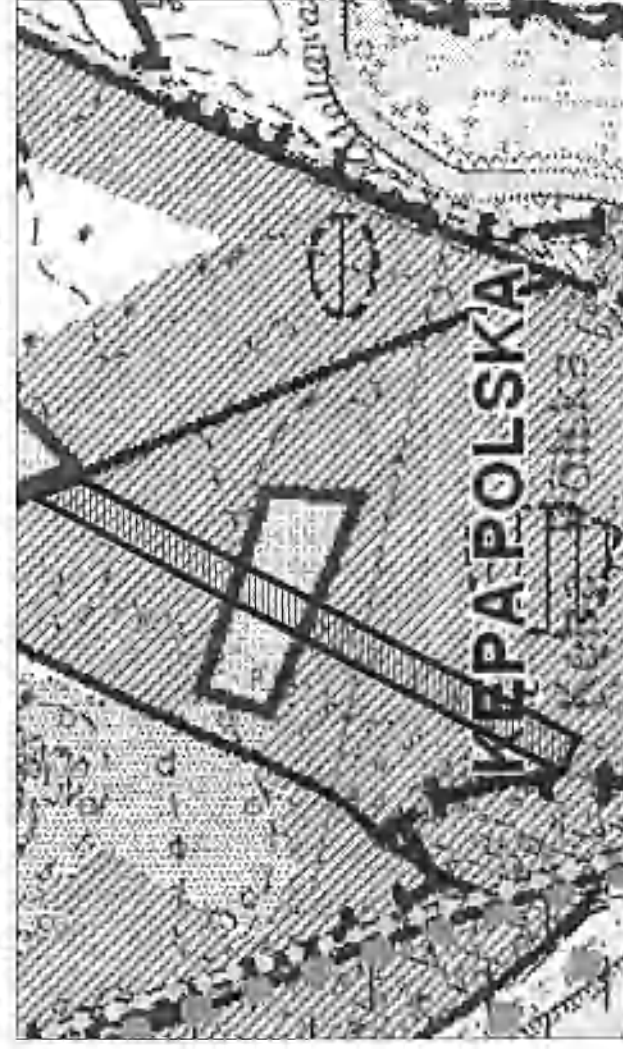
00-103 Płock, ul. 3 Maja 10 m 60 tel. 0-24 2632280 kom. 501766500 e-mail: appawek@wp.pl

Główny projektant: mgr inż. Alicja Pejta-Jaworska  
 Orlągowa 1 z/ba Urbinistów  
 2, stocznia w Wąsławcu W.A.-154

# ANIA PRZESTRZENNEGO GMINY BODZANÓW POLSKA - DZ NR EMD. 261/1-261/9, 264/1-264/9

Załącznik Nr 1  
do Uchwały Nr 331/XXI/11/11/11  
Rady Gminy Bodzanów  
z dnia 09.09.2011r.

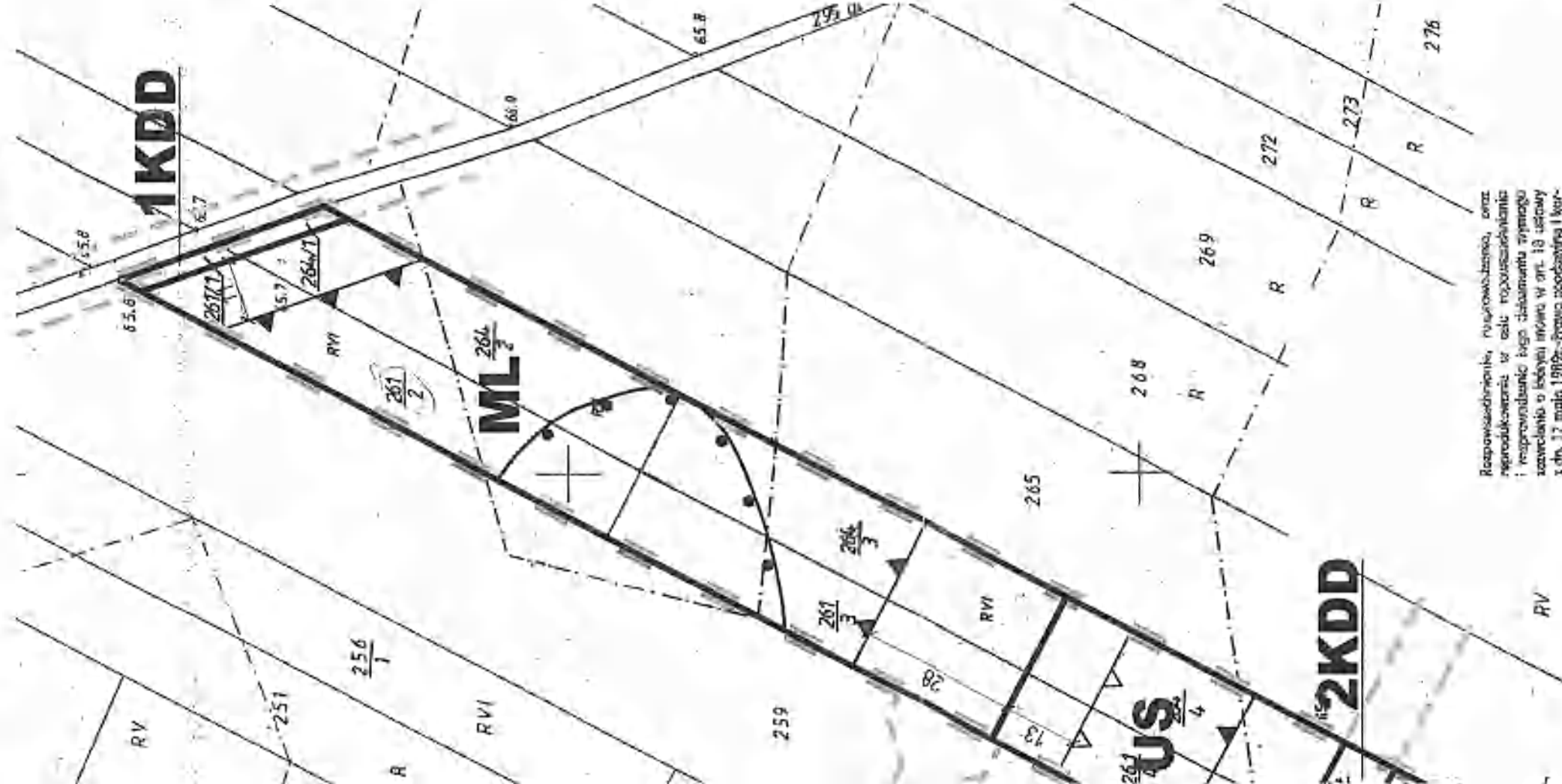
Wyrys ze Studium uwarunkowań i kierunków  
zagospodarowania przestrzennego gminy Bodzanów



teren objęty planem

tereny adaptacji, przekształceń, porządkowania istniejącego układu osadniczego o dominacji funkcji mieszkaniowej

tereny lokalizacji zabudowy usługowej sportowo- rekreacyjnej



Responsywność, rozporządzenia, oraz  
reprodukcję w celu rozpowszechnienia  
i rozpowszechnienia tego dokumentu wymaga  
zawarcia o ilewoli w art. 18 ustawy  
z dn. 17 maja 1989r. - Prawo oświatowe i ter-  
nograficzne (Dz.U. z 2010r. Nr 193 poz. 1287)

Fragment mapy zasadniczej  
Skala 1:1000  
Wios. 18.5.11r. *Polak*  
Granica *Bolesław*  
Powiat *Bolesław*

STAROSTA PLOCKI  
Ośrodek Dokumentacji Geodezyjno-Kartograficznej  
w Wydziale Geodezji i Geoinformacji (Miejscowość)  
Szerokość Północna w Płocku  
01-400 Płock, ul. Ełcka 18  
Projekcja wg zezwolenia Ministerstwa  
i organizacja przyjęta do planowania urzęd-  
gospodarczego i kartograficznego  
i oznaczenia punktów 262.143, 221  
Najbliższe mapy do *262.143, 221*  
projektowych 262.143, 224

1:04 54  
Dz. 3398  
28.04.13

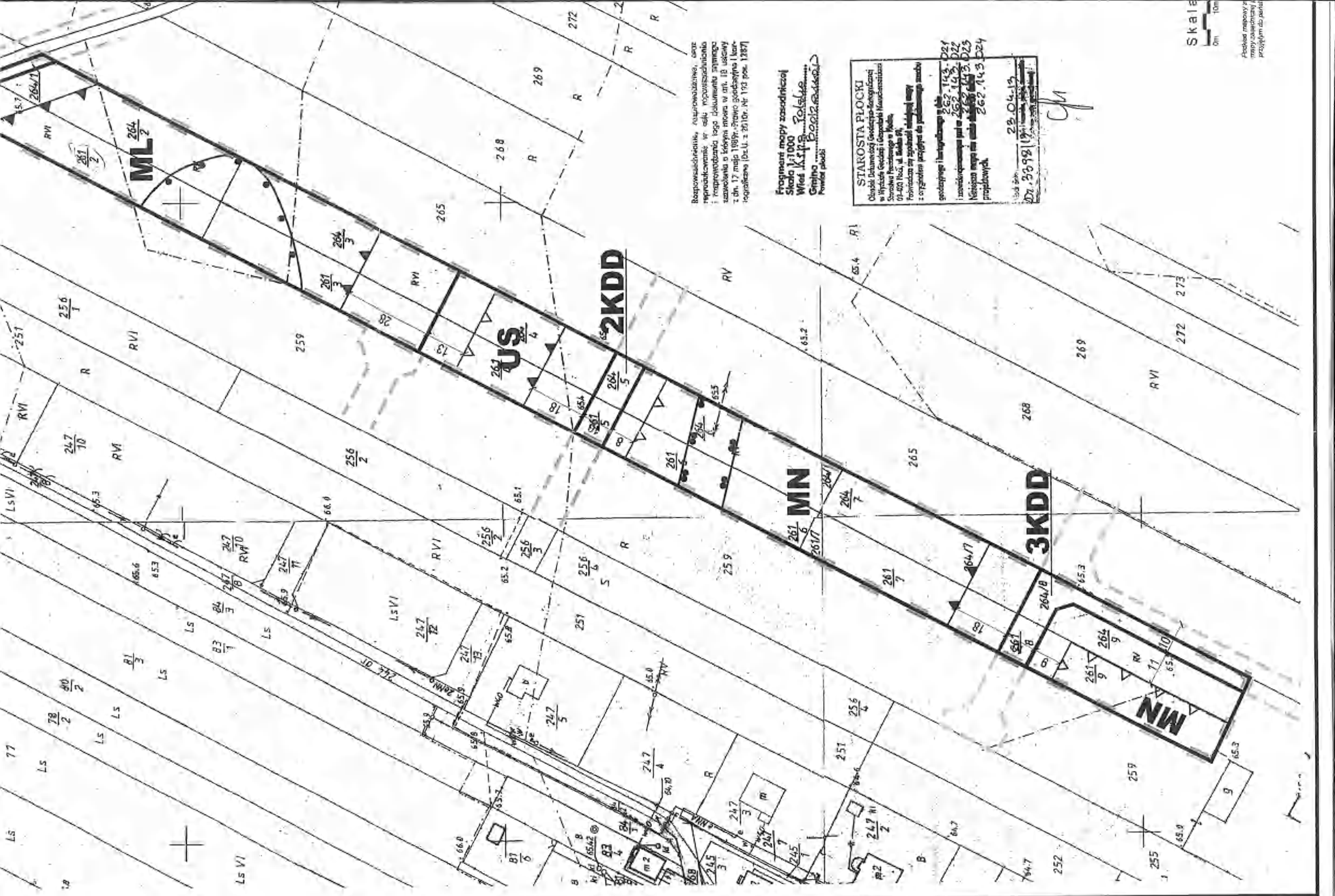
## Graficzne ustalenia planu:

- granica obszaru objętego ustaleniami planu
- linie rozgraniczające tereny o różnym przeznaczeniu i różnych zasadach zagospodarowania
- nieprzekraczalne linie zabudowy
- obowiązujące linie zabudowy
- stanowisko archeologiczne
- teren zabudowy mieszkaniowej jednorodzinnej
- teren zabudowy letniskowej
- teren rekreacji i sportu
- teren drogi publicznej w klasie dojazdowej

**MN**  
**ML**  
**US**  
**KDD**

## Informacje:

- orientacyjne linie rozgraniczające
- strefa ochronna od linii elektroenergetycznej SN



Reprodukcje, rozszerzenia, zmiany, czy inne przekształcenia w celu rozpowszechnienia i wprowadzenia tego dokumentu wymaga zawezwania o którejś stronie w art. 18 ustawy z dn. 17 maja 1999r. Prawo geodezyjne i kartograficzne (Dz.U. z 2010r. Nr 173 poz. 1287)

Fragment mapy zasadniczej  
Skala 1:1000  
Wiel. K.P.B. 1015/10  
Gratwa ..... 20012.62.44.01  
Powierz. płaski

**STAROSTA PŁOCKI**  
Ofis Biurowy Geodezyjno-Kartograficzny  
w Wydziale Geodezji i Geomatyki Nowoczasowa  
Stawowa Pałacowa w Płocku  
01-401 Płock, ul. Stawowa 87  
Przebieganie mapy zasadniczej od dnia 17 maja 1999r.  
z oznaczeniem przyjęcia do użytkowania w dniu 2012.10.19

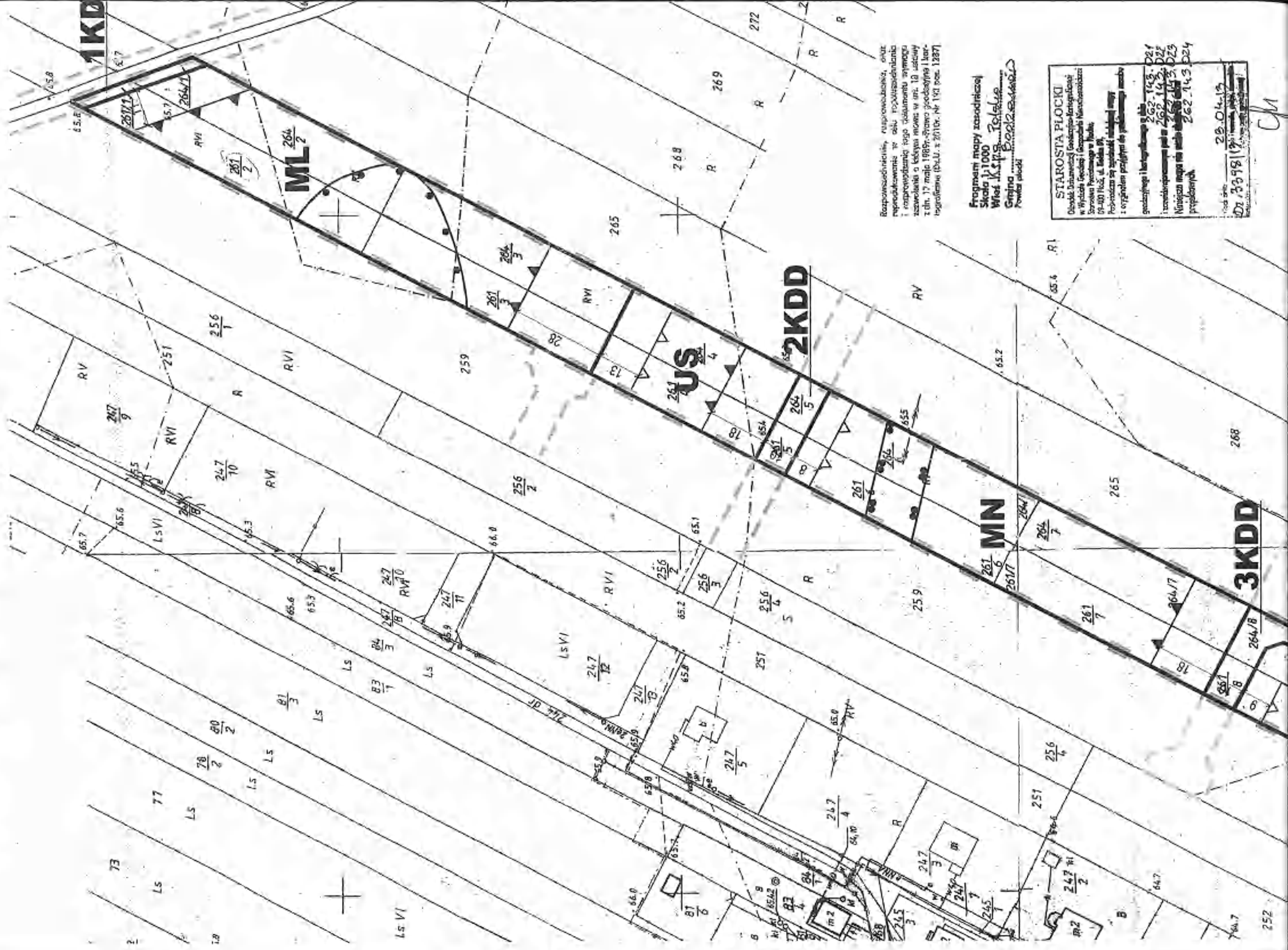
geodezja i kartografia 252 143 D21  
i zasiedzenie 262 143 D22  
Najnowsza mapa w skali 1:1000 262 143 D23  
projektowa 262 143 D24

28.04.19  
Dz. 3398/19

Skala  
0m 10m

Pośrednie mapy z mapy zasadniczej i przynajmniej do parsi

**MIEJSCOWY PLAN ZAGOSPODAROWANIA PRZESTRZENNEGO GMINY  
OBEJMUJĄCY OBSZAR WSI KĘPA POLSKA - DZ NR EWD. 261/1-261/18**



Responsywność, odpowiedzialność, oraz  
reprodukcję w całości lub częściowo  
i rozpowszechnienie tego dokumentu wymaga  
zawołania o teksta niniejszy w art. 18 ustawy  
z dn. 17 maja 1999r. - Prawo geodezyjne i ter-  
tograficzne (Dz.U. z 2010r. Nr 191 poz. 1287)

Fragment mapy zasadniczej  
Skala 1:1000  
Wzrost K. 12.8  
Grupa 261/1-261/18  
Powierzchnia 261/1-261/18

**STAROSTA PŁOCKI**  
Odszkod. Działalność Geodezyjno-Terminowa  
w Wydziale Geodezji i Geoinformatyki  
Starosta Powiatu Płocki  
59-003 Płock, ul. Świdzińska 97  
Podpisano w siedzibie starosty  
z oryginalnym podpisem do przedłożenia  
geodezyjnego i terminowego 262-143-024  
i zarejestrowanego pod nr 262-143-024  
Niniejsza mapa ma status dokumentu  
projektowego 262-143-024

28.04.19  
Dz. 2019/12