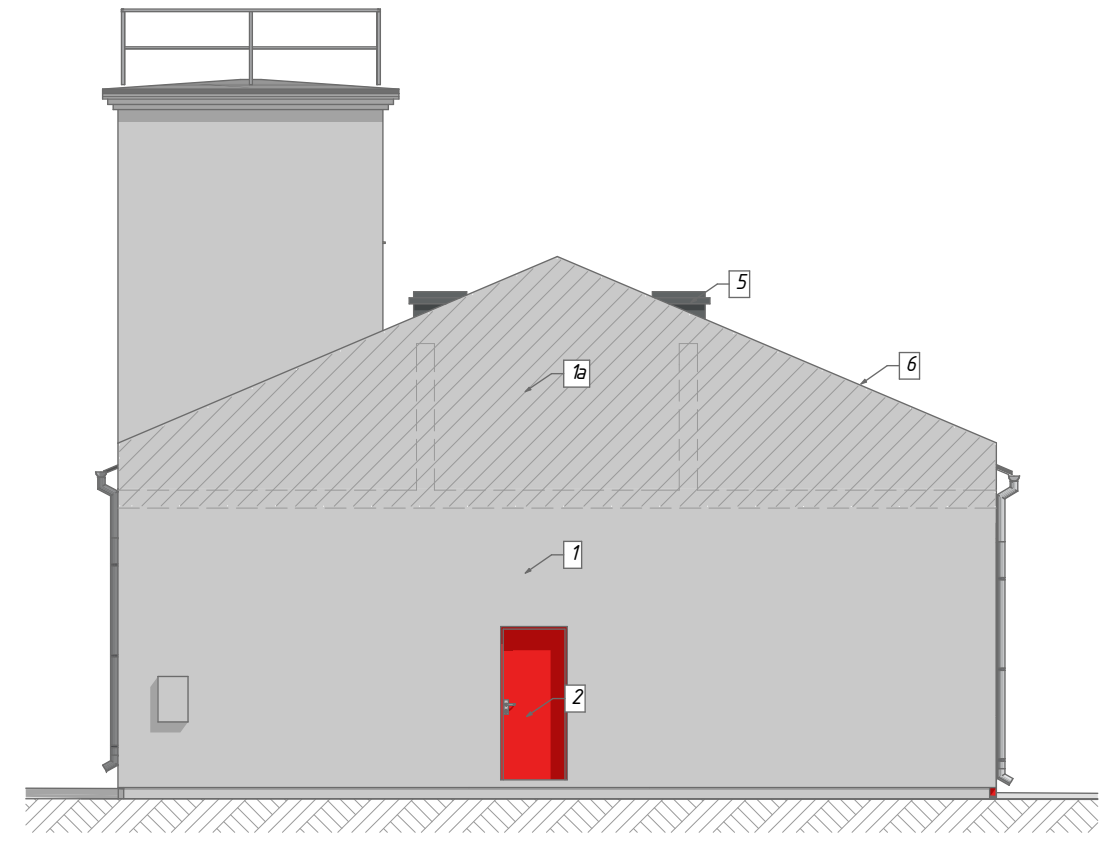


E-1

elewacja wschodnia - frontowa

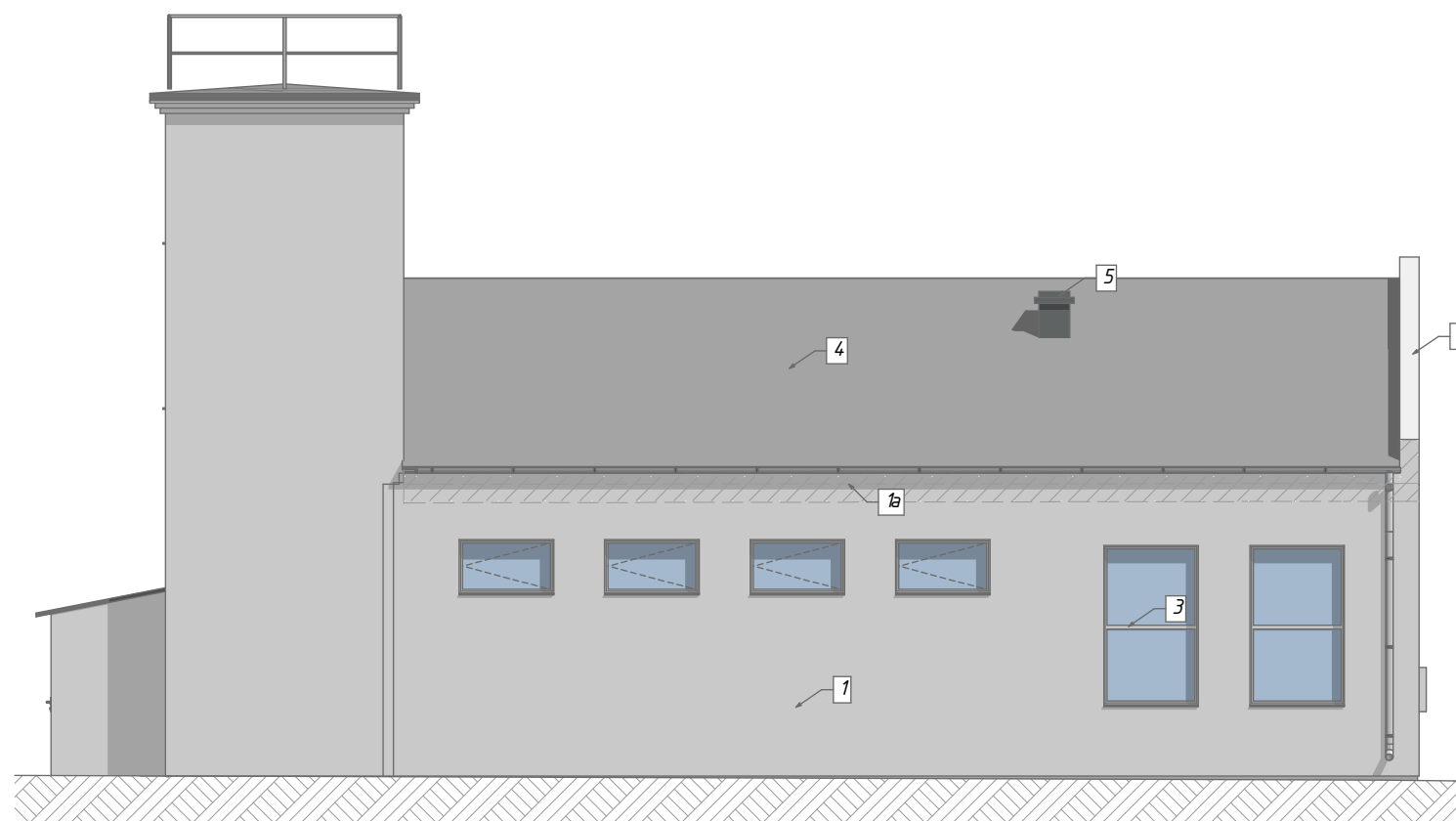
1:100



E-2

elewacja południowa - boczna

1:100



E-3

elewacja zachodnia - tylna


1:100

Legenda oznaczeń elewacji

- 1 - tynk cementowo-wapienny, kolor biały - istniejący
- 1a - tynk cementowo-wapienny, kolor biały - projektowany. Zlicować i nawiązać fakturą do tynku istniejącego.
- 2 - stolarka drzwiowa (bramy) metalowe, kolor czerwony RAL3000
- 3 - stolarka okienna, kolor biały
- 4 - pokrycie dachu - blacha trapezowa, kolor RAL7024 matowy
- 5 - obudowa kanałów wentylacyjnych, cegła klinkerowa, kolor antracyt
- 6 - orynnowanie, opierzenia - blacha, kolor RAL 7024
- — — — — - linia projektowanego wieńca i trzpieni
- ▨ - nowa powierzchnia ścian

Uwagi:

Projektowany kolor biały na elewacji należy traktować jako tymczasowy (nawiązujący do st. istniejącej) do czasu wykonania docieplenia ścian w II etapie wg zgłoszenia robót. Zalecany docelowy kolor elewacji wg palety StoDesign nr16040, faktura baranek 1,5mm

Jednostka projektowa	
 EREM Pracownia Projektowa Radosław Maciejewski Mroczeń 200B, 63-604 Baranów, tel. 501 896 393, e-mail: erempracownia@wp.pl	
Tytuł projektu	
PRZEBUDOWA DACHU BUDYNKU REMIZY OSP	
Lokalizacja inwestycji:	
Rusinowice, dz. nr 500	
Inwestor	
Gmina Koszęcin ul. Powstańców Śl. 10, 42-286 Koszęcin	
Nazwa rysunku	
elewacje cz.I	
Status Rysunku	
projekt budowlany	
Projektant architektury:	Podpis
mgr inż. arch. R. Maciejewski nr upr. WP-01A/OKK/UpB/19/2009	
Skala projektu	Data
1:100	czerwiec 2014r.
Arkusz nr!	Str.
04	